



Wi-FiHotel
★★★★★

WiFinity

Wi-Fi Hotel & WiFinity

Le piattaforme più versatili al mondo per la gestione dell'accesso a Internet e la marketing automation per il settore hospitality, il retail e gli ambiti aperti al pubblico in genere



Un Universo di funzionalità

Wi-Fi Hotel e WiFinity 3.0 introducono una moltitudine di novità, tra cui la personalizzazione dell'esperienza utente, il Guest Portal, i Sondaggi, la Quick Review, i widget, content e application filtering e le nuove feature di marketing automation.

Tutte le Feature di Wi-Fi Hotel



Accesso Utenti

- Creazione manuale
- Distribuzione account con scratch-card
- Accounting self-service
- Account multipli per meeting
- Credenziali su voucher, a video, sms o passthrough
- Social login e likegating
- Accesso con carta di credito

Sicurezza e controllo

- Funzioni anti abuso e limitazioni custom
- Logging account a norma
- Gestione banda utenti
- Content e application filtering

E ancora

- Profili a tempo solare, effettivo o periodico
- Persistenza connessioni
- Tempo di disconnessione definibile a piacere

Interfacciamento e user experience

- Pannello di controllo cloud multiutente con permessi custom
- Landing page custom e composer landing page
- Dashboard grafica e funzioni di reportistica avanzate
- Interfacciamento PMS e sistemi esterni
- Gestione dispositivi multipli per utente
- Gestione contabile incassi
- API e WebHook

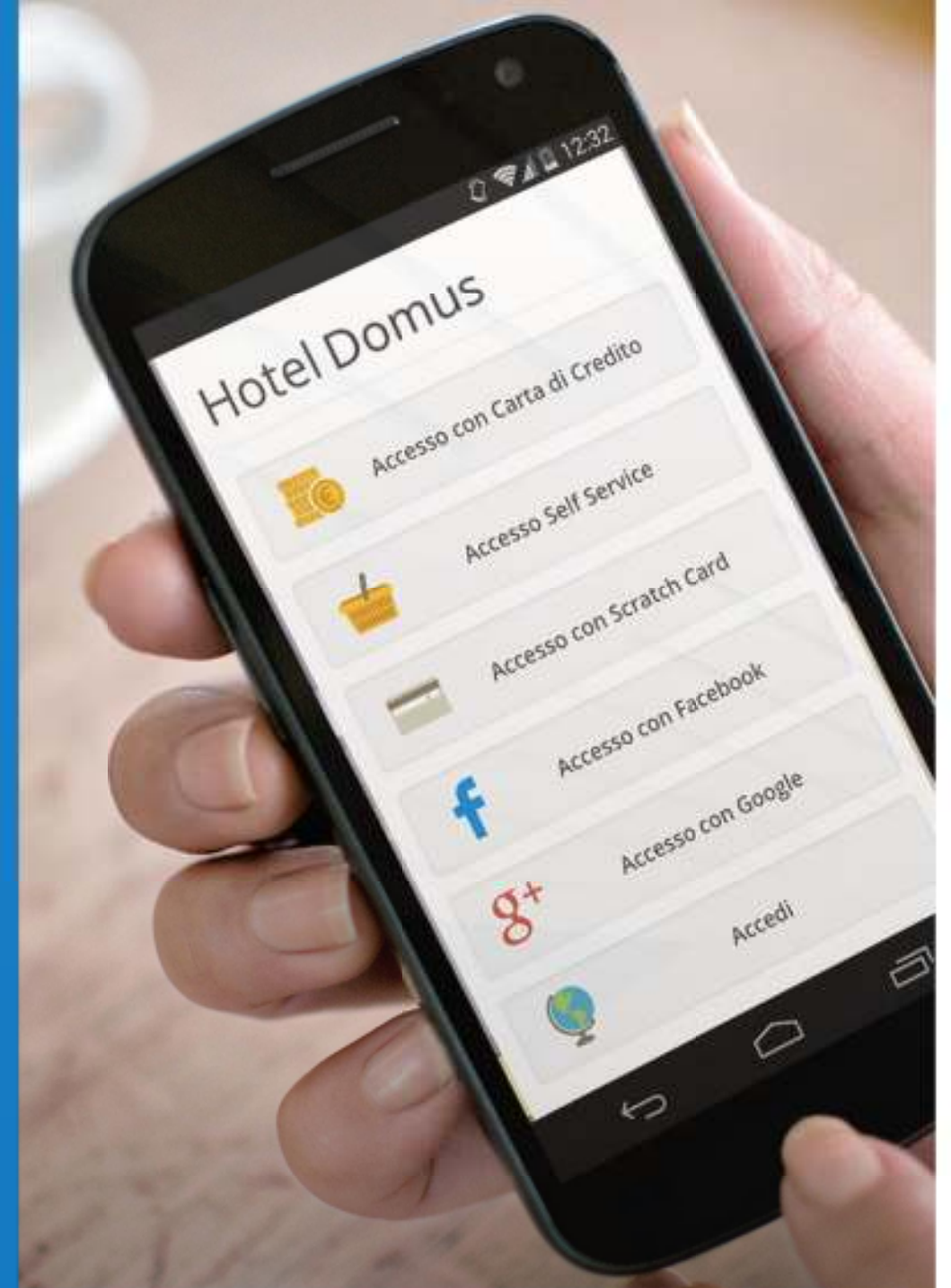
Marketing

- Raccolta dati ed esportazione per finalità di marketing
- Editor di regole di user engagement e marketing automation
- Vendita account con pagamento tramite carta di credito
- Accesso tramite social-network
- Sistema di "like-gating" per acquisizione fan Facebook
- Form di richiesta dati utenti personalizzabili
- Portal page personalizzabile e ottimizzata per dispositivi mobili
- Widget avanzati e completamente personalizzabili
- Funzioni «presence-based» e marketing automation
- Triggering eventi su base azioni utente

Smartphone e Tablet

Offri ai clienti che utilizzano smartphone o tablet un'esperienza di navigazione semplice e veloce, per farli navigare come a casa o in ufficio:

- ✓ niente più password da digitare a ogni connessione;
- ✓ un'unica autenticazione iniziale e il dispositivo rimane sempre connesso alla rete per tutta la durata dell'account;
- ✓ Ricezione delle notifiche e funzionamento delle app in qualsiasi momento.





Accesso con Facebook e Like Gating

Sfrutta la potenza e la diffusione di Facebook e degli altri social-network per promuovere la tua struttura:

- ✓ fai accedere gli utenti tramite le loro credenziali Facebook;
- ✓ richiedi loro il "Mi Piace" sulla pagina della tua struttura;
- ✓ ottieni contatti per le tue campagne promozionali;
- ✓ pubblica automaticamente sulle bacheche degli utenti il link alla tua location

Funzioni Marketing

Grazie alle funzioni marketing di Wi-Fi Hotel puoi:

- ✓ raccogliere automaticamente i dati di contatto dei clienti (nome, email, numero di cellulare, ...);
- ✓ Esportarli o usare le integrazioni native con applicazioni terze per inviare campagne SMS o email;
- ✓ Automatizzare l'invio di messaggi personalizzati a utenti singoli, basati su azioni specifiche
- ✓ Raccogliere opinioni e sondaggi dei clienti, invitando quelli maggiormente soddisfatti a recensire la struttura su Tripadvisor e altri portali

Tutto in maniera semplice e in piena conformità alle normative sulla privacy.



Interfaccia Grafica Semplice e Intuitiva

Gestisci il sistema in maniera **semplice e intuitiva**, grazie a una **grafica completamente rivoluzionata**



Guest Portal

Crea pagine di accesso **completamente personalizzate**



Facile da impostare

Usa l'editor di creazione Guest Portal, semplice e immediato, per personalizzarlo a piacere.



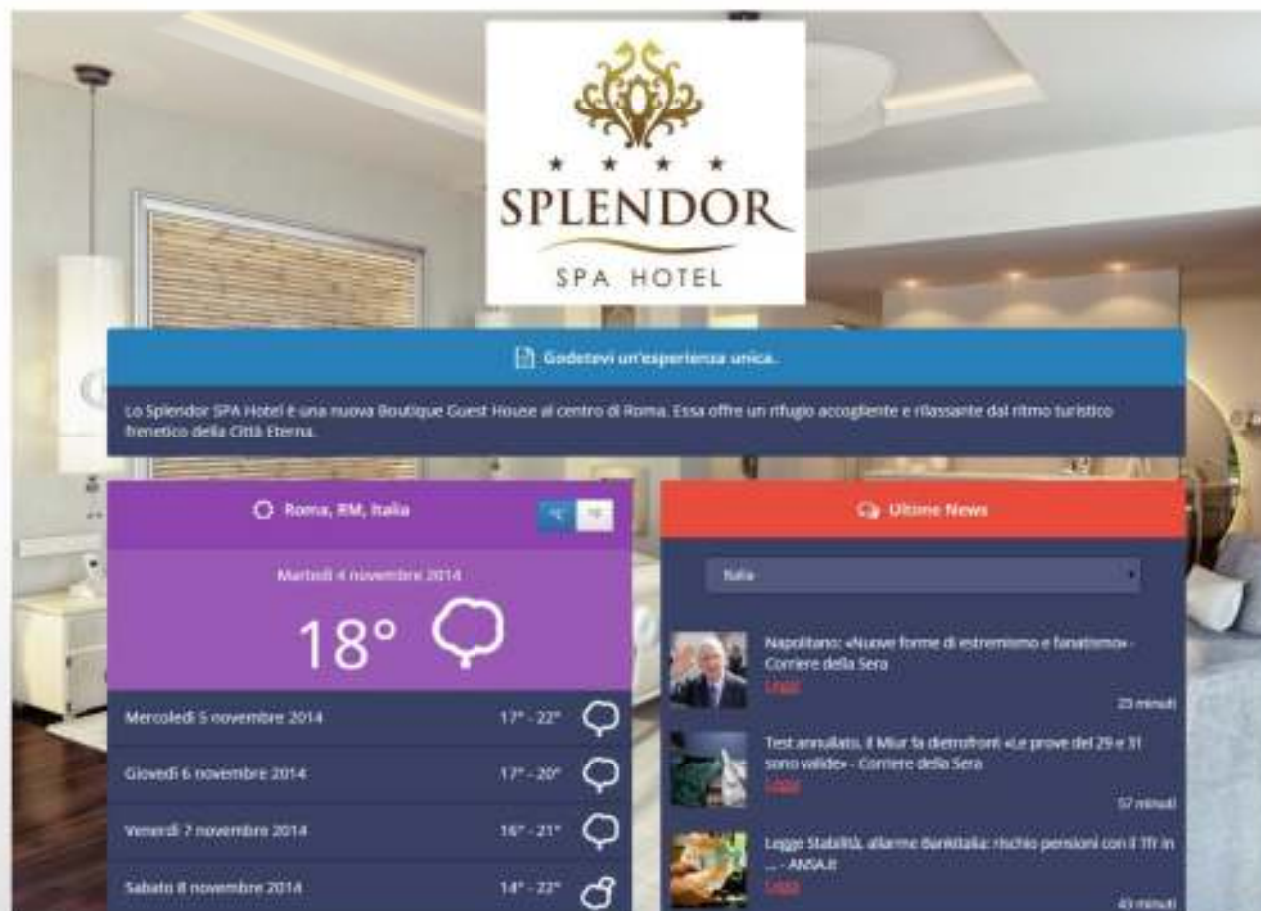
Completa

Inserisci widget e applicazioni con i contenuti che preferisci mostrare agli utenti.



Utile

Comunica agli utenti i prossimi eventi o altre informazioni rilevanti sul tuo business



Aggiungi riga singola

Aggiungi riga doppia

Informazioni template

Salva Template

Anteprima



Widget

Inserisci nel Guest Portal **moduli widget e applicazioni** con informazioni utili. Tra i tanti:



Widget Meteo

Informa gli utenti sulle previsioni per i prossimi giorni.



Widget News

Consenti ai tuoi ospiti di rimanere aggiornati sulle ultime notizie direttamente dalla pagina di accesso.



Widget Testo

Includi messaggi personalizzati multilingua per gli utenti

Guestbook

Raccogli le **recensioni degli utenti**, modera e condividile **come e dove vuoi**



Opinioni e recensioni

Dai agli utenti la possibilità di lasciare opinioni tramite Wi-Fi. Modera i commenti e rendili visibili a chi si connette.



Social Sharing

Promuovi la tua attività, condividendo i commenti migliori sulle pagine dei social network e sul sito della tua location.



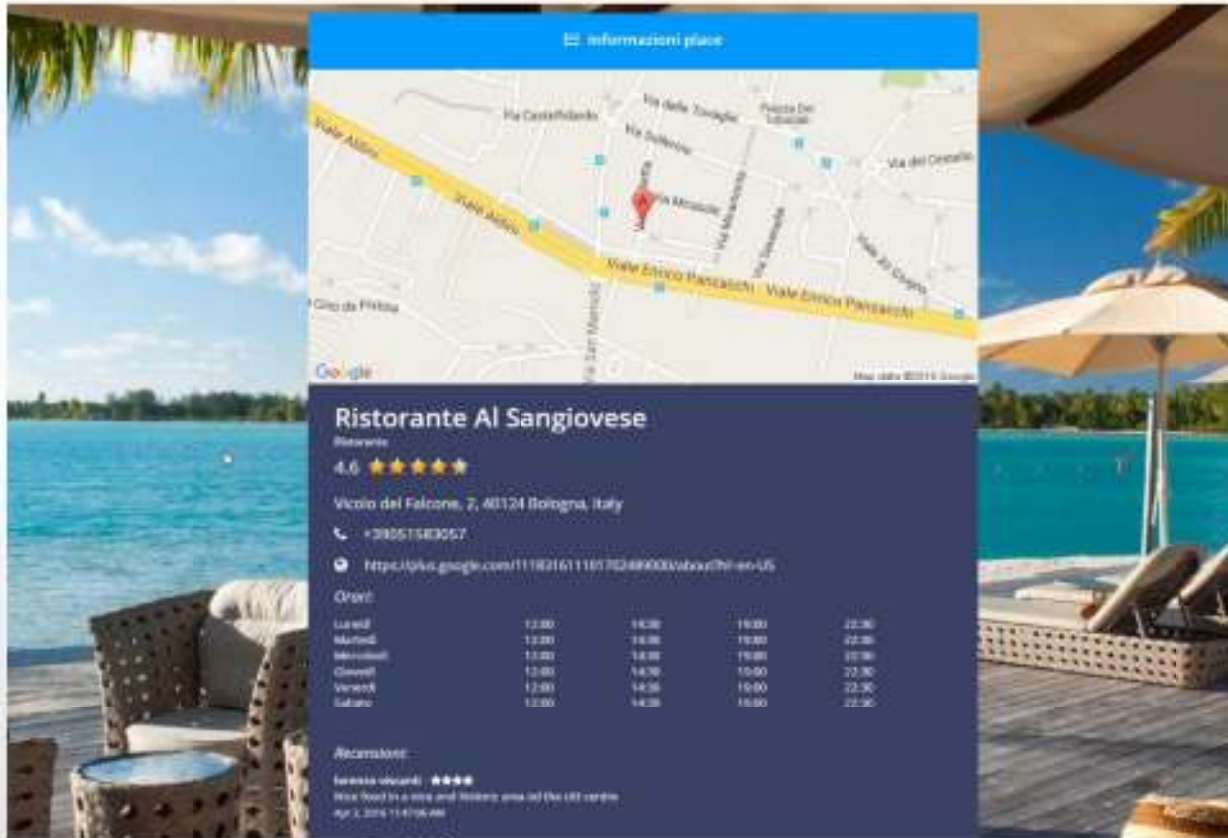
Customer Relationship

Intercetta in tempo reale le eventuali problematiche per porvi rimedio prima che gli ospiti abbandonino la location.



Luoghi e Eventi

Promuovi, tramite i widget del Guest Portal, i luoghi e gli appuntamenti nelle vicinanze



Location

Segnala agli utenti i luoghi d'interesse vicino alla struttura (musei, ristorante, aree turistiche).



Eventi

Informa i tuoi clienti sugli attività che organizzi e sugli eventi che si svolgeranno nelle vicinanze.



Locali

Mostra quali sono i ristoranti migliori, i negozi e le attività convenzionate con la struttura.

Offerte

*Distribuisci agli utenti **offerte, coupon e buoni sconto digitali** utilizzando la tua rete Wi-Fi*



Mobile coupon

Invia offerte e promozioni del giorno agli utenti connessi. Puoi farli usufruire di uno sconto dietro presentazione del messaggio ricevuto.



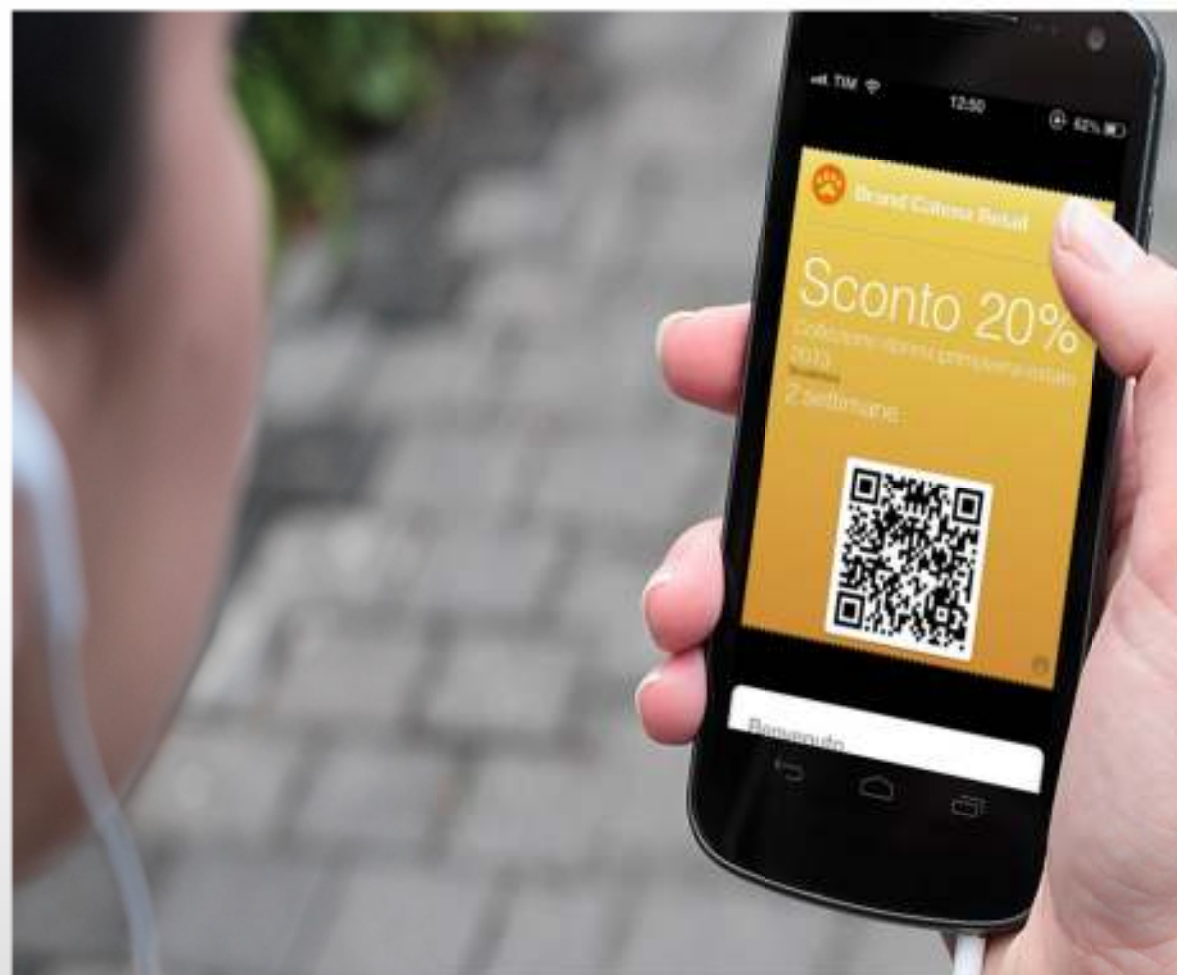
Offerte personalizzate

Coinvolgi ulteriormente gli utenti, inviando sconti digitali personalizzati per coloro che si connettono alla tua rete.



Ottimizzazione

Risparmia tempo e migliora l'efficacia delle tue promozioni, inviandole a chi è già nelle vicinanze della tua attività.



THE PARK HOTEL

Ti saremmo grati se potessi dedicare qualche minuto per rispondere ad alcune domande relative alla tua recente permanenza nella nostra struttura.

Dai un titolo alla tua recensione

Quali servizi hai gradito maggiormente?

Piscina

Spa

Ristorante

Hai usato il nostro servizio shuttle?

Sì

No

Consigliaresti la nostra struttura ai tuoi amici?*

0 1 2 3 4 5 6 7 8 9 10

Decisamente no Forza Decisamente sì

Come giudichi il servizio in camera?*

😞 😐 😊 😄 😍

INVIA

Sondaggi e Quick Review

Permetti agli ospiti di lasciare recensioni e commenti sia durante la permanenza che successivamente



Recensioni certificate

Manda automaticamente richieste personalizzate di soddisfazione e valutazione sia in-stay che post-stay



Tieni sott'occhio

Scopri le opinioni dei tuoi ospiti sugli aspetti del tuo business che reputi più importanti, anche mentre sono ancora presso la struttura.



Recensioni sui portali

Chiedi automaticamente agli ospiti più soddisfatti di condividere la loro esperienza su Tripadvisor e sui portali

Nuovi Strumenti di Analisi

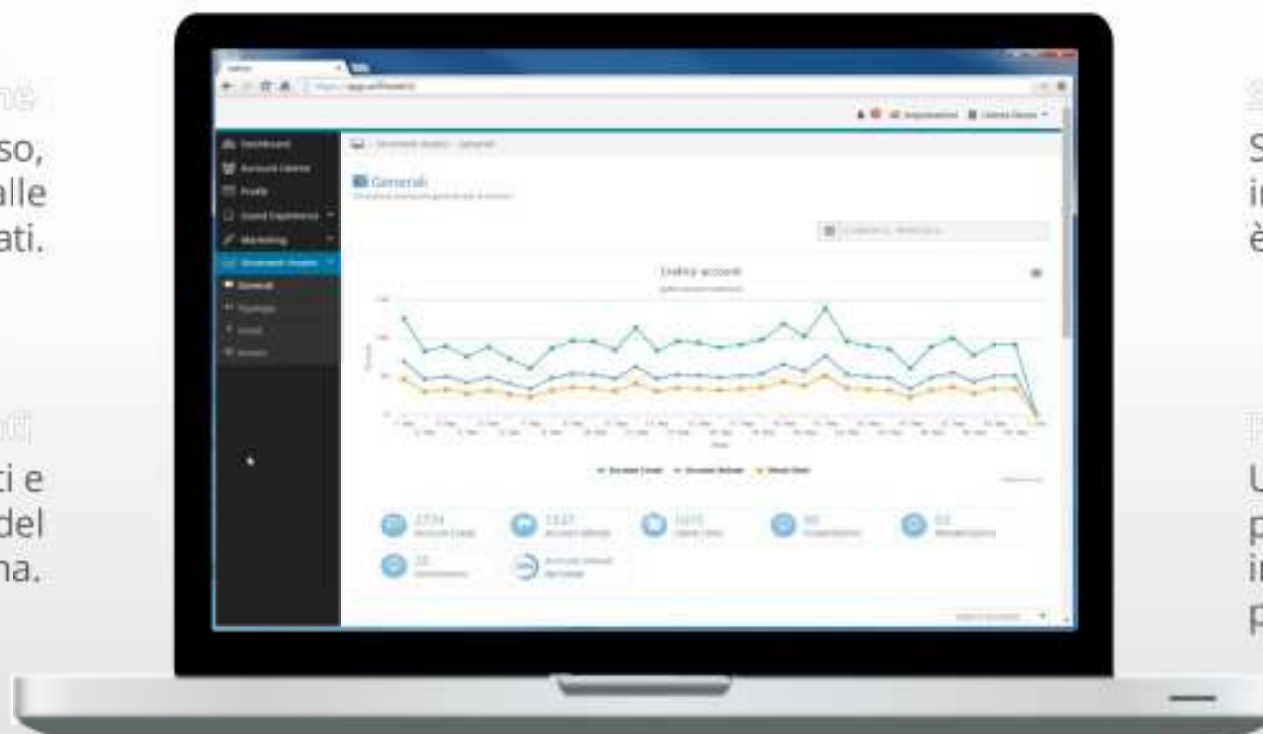
Analizza l'utilizzo del sistema con **un livello di dettaglio finora non disponibile.**

Profilazione

Profila i tuoi utenti per sesso, età e provenienza, grazie alle funzioni di raccolta dati.

Esportazione dati

Esporta le analisi dei dati e utilizzale anche al di fuori del sistema.



Statistiche d'uso

Scopri nel dettaglio i momenti in cui il servizio di connessione è maggiormente utilizzato.

Promozione e marketing

Usa la segmentazione dei dati per conoscere i tuoi clienti e inviargli comunicazioni personalizzate.



Content & Application Filtering

Limita i siti, le applicazioni e i contenuti usufruibili dagli utenti sui loro dispositivi, in base a categorie predefinite.



Sicurezza

Impedisci l'accesso a contenuti non appropriati all'interno della tua struttura.



Efficacia

Migliora la qualità del servizio di connessione, preservando l'ampiezza di banda a disposizione degli utenti.



Tutela

Elimina i rischi legati a responsabilità per attività online che non hai commesso tu.



Controllo

Scegli con precisione quali siti e servizi mettere a disposizione degli utenti.

Applicazioni Content / Application Filtering

Offri *servizi diversificati* sulla base dei **profili** che hai impostato sul sistema.

Free

Offri agli utenti la navigazione in forma gratuita, con blocchi predefiniti su contenuti ad alto consumo di banda.

Banda dedicata

Riserva banda, in occasione di eventi, per garantire una connessione veloce ai partecipanti.



Premium

Metti a disposizione degli utenti paganti un servizio di accesso completo, che supporti contenuti in streaming e applicazioni di trasferimento file.

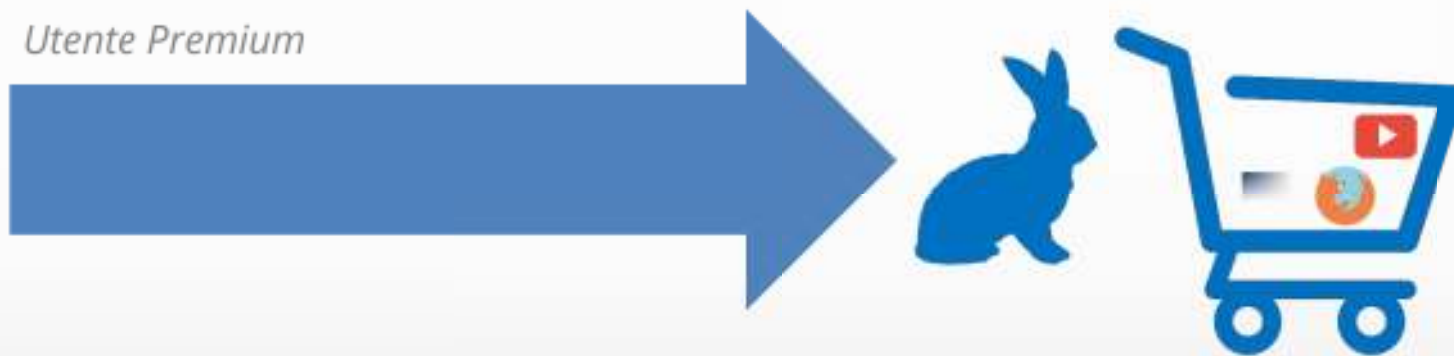
Controllo risorse

Blocca preventivamente contenuti e applicazioni che potrebbero rallentare la connessione degli altri utenti (peer-2-peer, backup automatici, aggiornamenti ecc.).

Gestione Classi di Servizio

Metti a disposizione dei tuoi ospiti *contenuti e velocità di navigazione differenti*, in base al profilo loro assegnato.

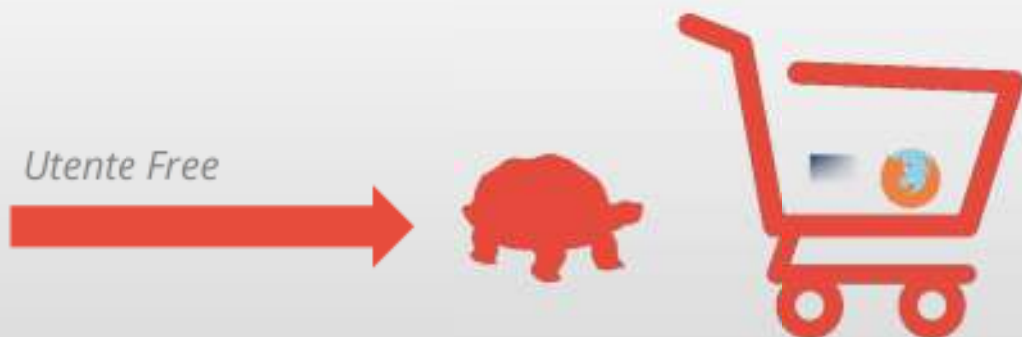
Utente Premium



Premium

Fai pagare i tuoi clienti per avere una navigazione senza limitazioni di banda, velocità o contenuti e farli sentire come a casa propria.

Utente Free



Free

Offri gratuitamente il Wi-Fi ai tuoi ospiti, mettendo a loro disposizione una connessione a velocità ridotta e adatta a consultare i siti più semplici e i social network.

Persistenza

Mantieni connessi i tuoi utenti, anche mentre non navigano.



La **Persistenza** permette agli utenti di riattivare la navigazione in qualsiasi momento, **senza doversi riautenticare dopo un periodo di inattività.**



Notifiche Push

Gli utenti continuano a ricevere tutte le notifiche, anche quelle inviate da te.



Servizio agli Utenti

Permetti a ospiti e clienti di rimanere sempre connessi come a casa propria.



Sempre in tasca

Fai connettere gli utenti automaticamente quando ritornano e rimani sempre nelle loro tasche.

Raccolta Dati

Raccogli i dati degli utenti, **scegliendo in piena autonomia quali info richiedere** per i profili di autenticazione che metti a disposizione

Tipologia di dati

Decidi quali info richiedere agli utenti (nome, email, cellulare, ecc...).



Opzioni

Scegli se richiedere tutti i dati in maniera obbligatoria o impostarne alcuni come facoltativi.



Esportazione dati

Esporta i dati e utilizzali per le tue attività di marketing o interfaccia il Sistema per l'invio in tempo reale ad app terze



Proprietà dei dati

È la location ad essere titolare dei dati, raccolti in modo completamente conforme alle normative, compreso il GDPR 2018.



Engagement Utenti

Coinvolgi gli utenti, inviando SMS o email con messaggi personalizzati sulla base di azioni specifiche

Email o SMS

Imposta email personalizzate da inviare agli utenti in momenti specifici, durante la permanenza o successivamente.

Informazioni

Suggerisci attività da praticare o luoghi da vedere all'interno della location.
Dai il benvenuto ai clienti che tornano con messaggi personalizzati.



Personalizzazione

Invia messaggi personalizzati in momenti specifici per ciascun utente per promuovere servizi, prodotti o invitare al ritorno

Engagement

Comunica con gli utenti in tempo reale, attraverso i loro dispositivi mobili



Grazie!

RG2Web
Via Torino, 3/5
20814 – VAREDO (MB)

Tel. +39 0362.1637240

www.rg2web.it
info@rg2web.it

Riferimento
Luca Rostellato

luca.rostellato@rg2web.it

Tel. +39 340.4921892

